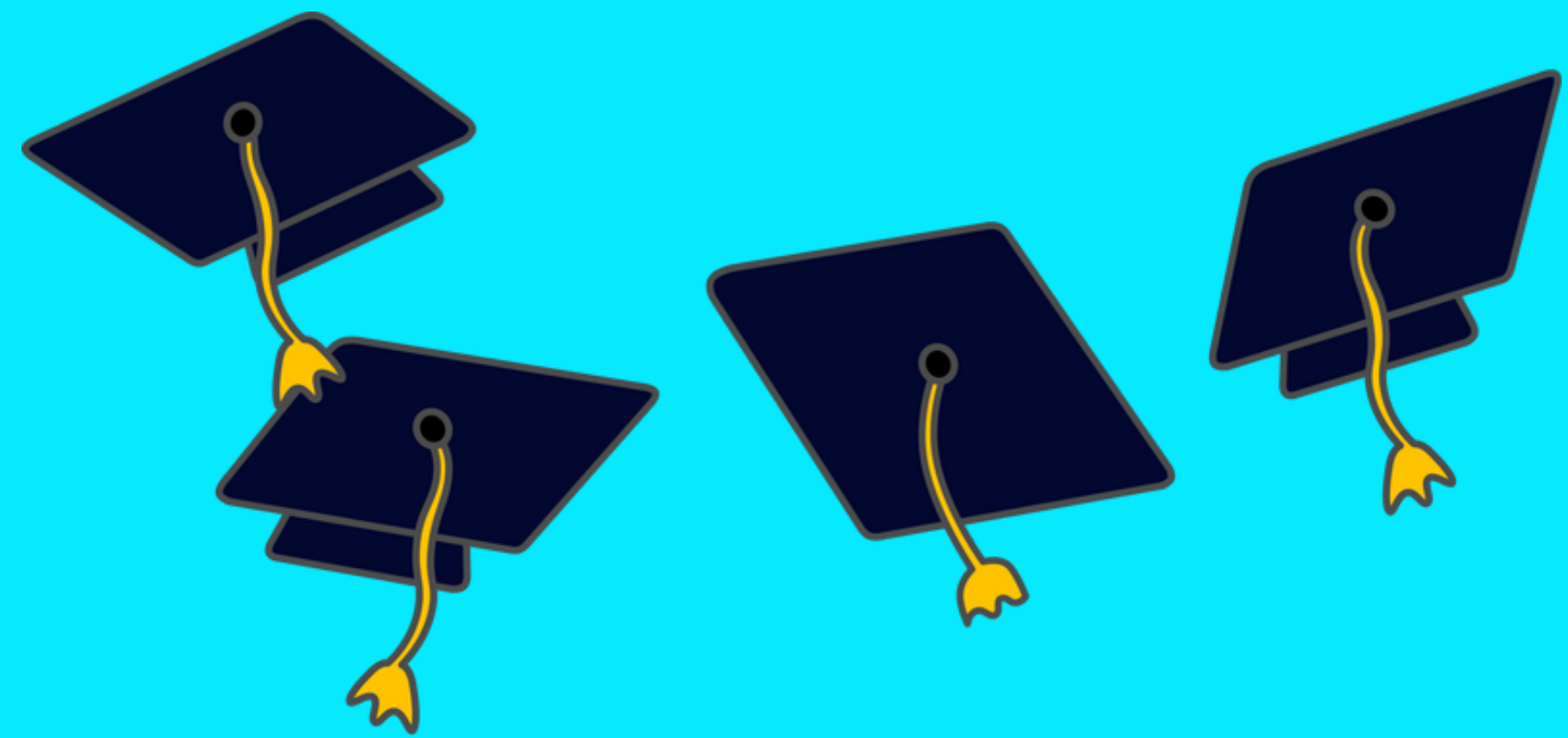


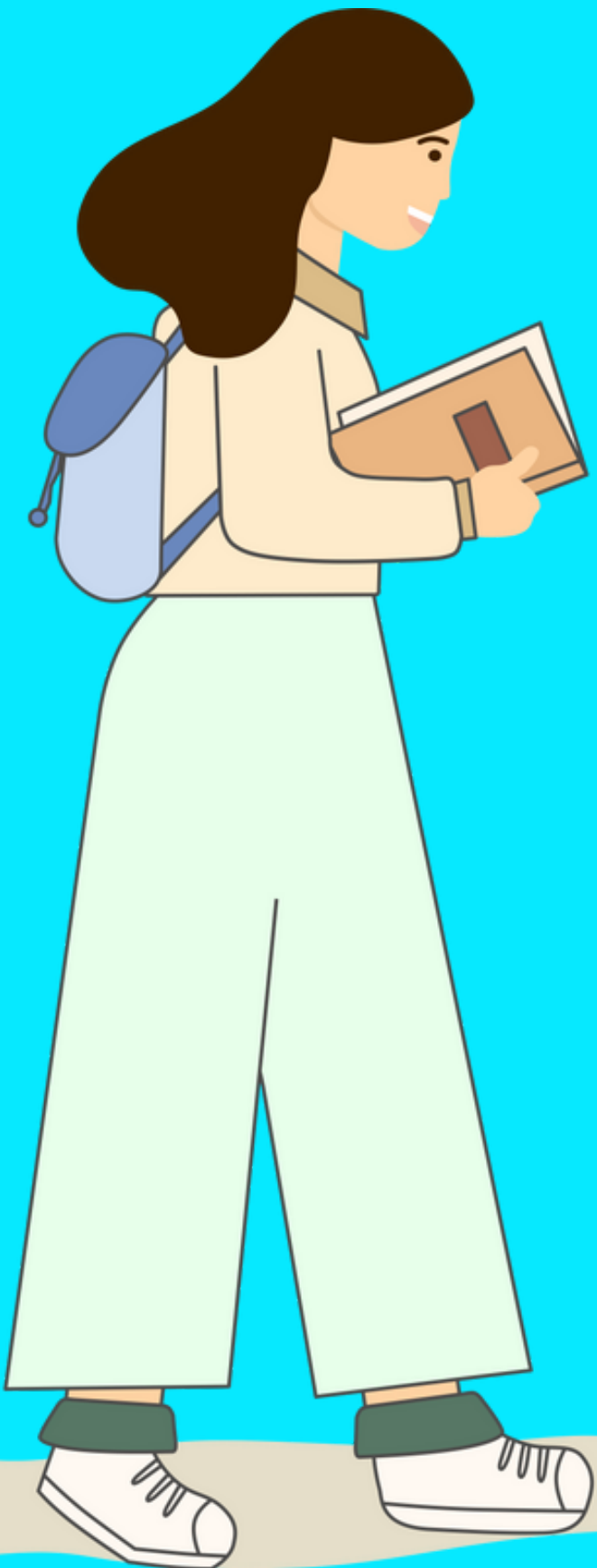


Поради щодо формування адекватної самооцінки у здобувачів освіти

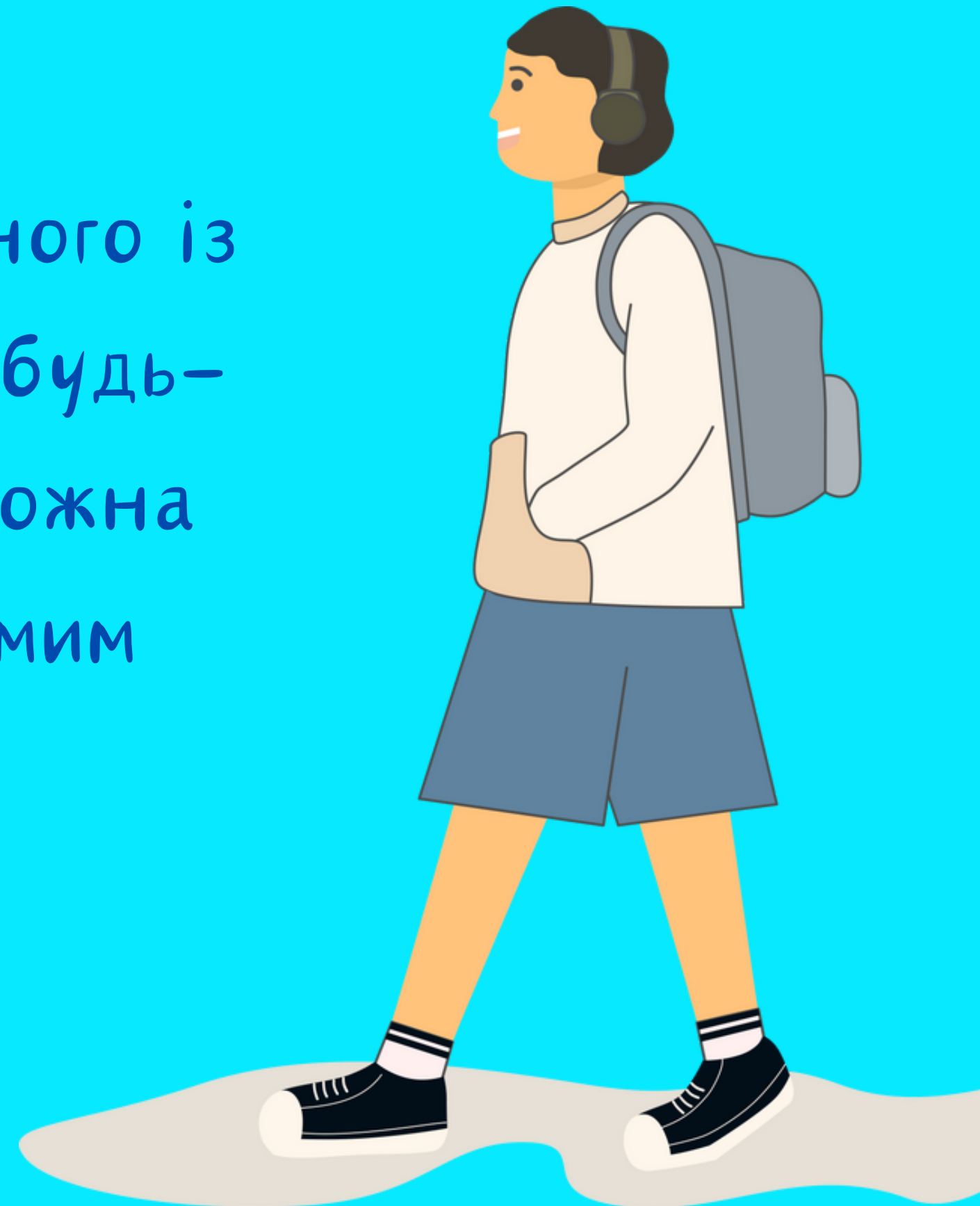


Пам'ятайте, що
кожен здобувач
освіти у вашій групі
має право на
помилку.

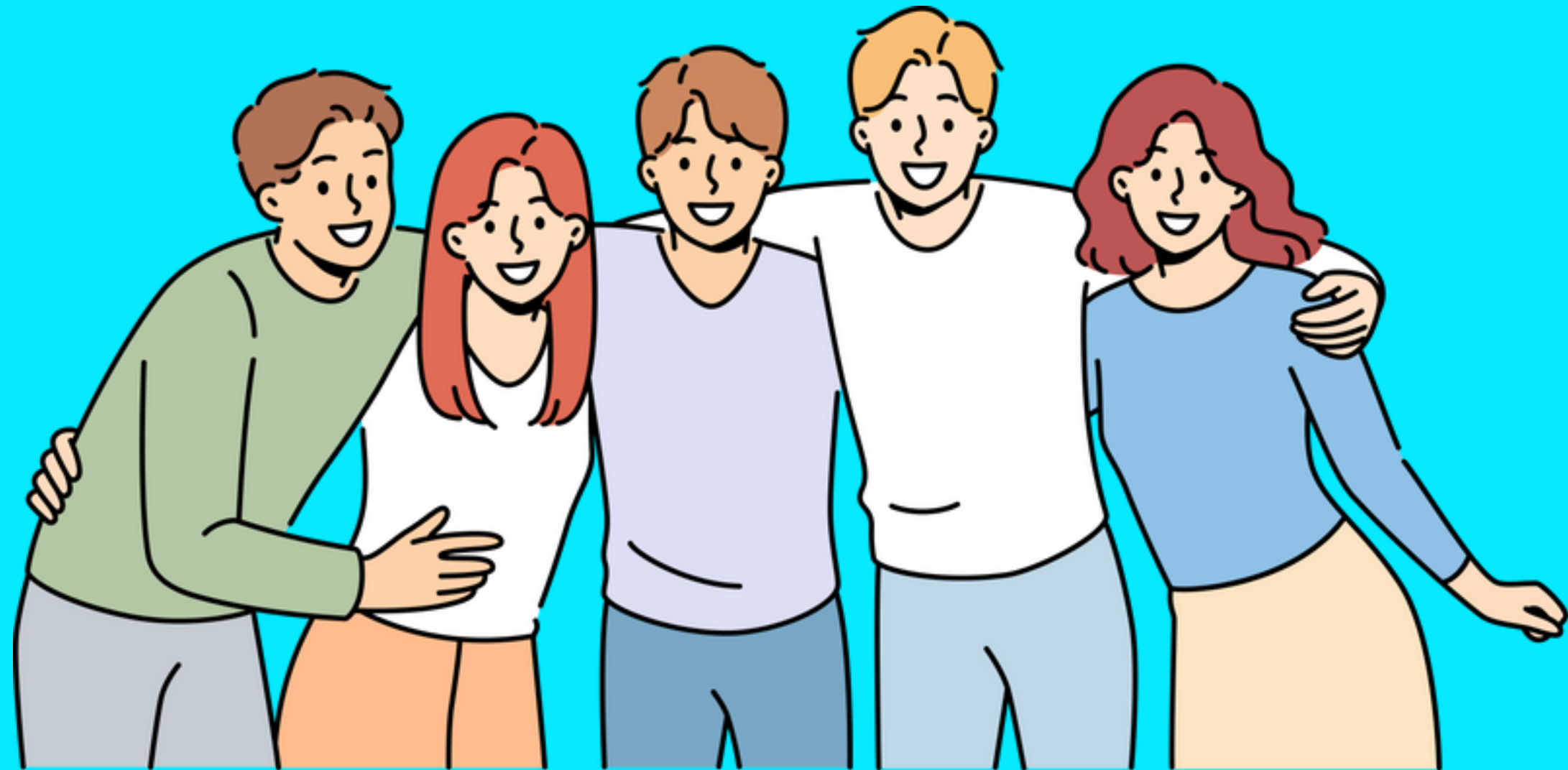




Ніколи не порівнюйте одного із іншими! Пам'ятайте, що будь-якого здобувача освіти можна зрівнювати тільки із самим собою.



Не принижуйте гідність студента, ні за яких обставин. З першого дня намагайтесь вибудувати сприятливу для навчання, доброзичливу атмосферу на заняттях.



Застосовуйте особистісно зорієнтований підхід у навчанні, що передбачає сприйняття індивідуальності та самоцінності студента, врахування його можливостей, особливостей, здібностей. Він має право на особистісний шлях розвитку та вибір засобів навчальної діяльності в межах її завдань.





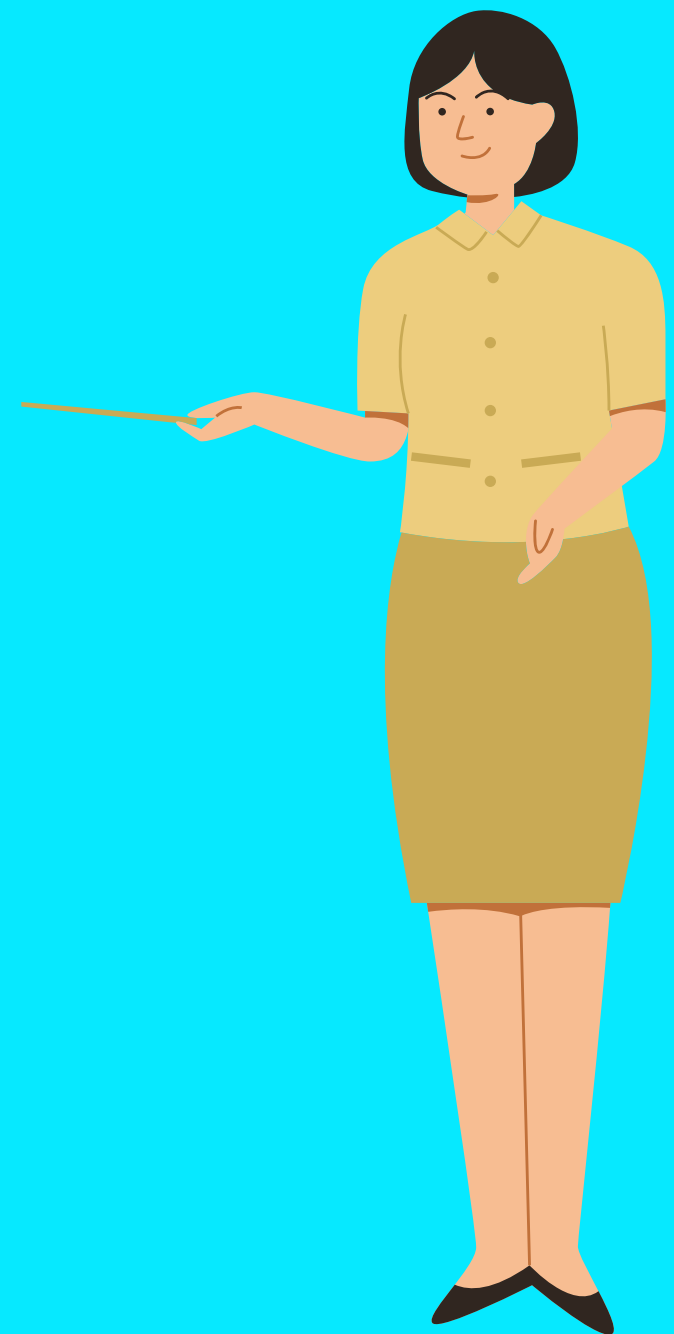
Викладач, ставлячись до студента як до особистості, дає йому змогу самому так себе сприймати. Взаємодія між викладачем та студентом має будуватися на основі єдності позицій, бажань, а не вимушеного спілкування.

Якщо викладач ставитиметься до здобувача освіти без справжнього інтересу і поваги, у того не буде жодних підстав сприймати себе як особистість. Позиція безпристрасного арбітра згубна для справи. Такому викладачу, форми і способи діяльності якого статичні, не змінюються від уроку до уроку, від року до року, сьогодні нічого робити в групі.



teachers

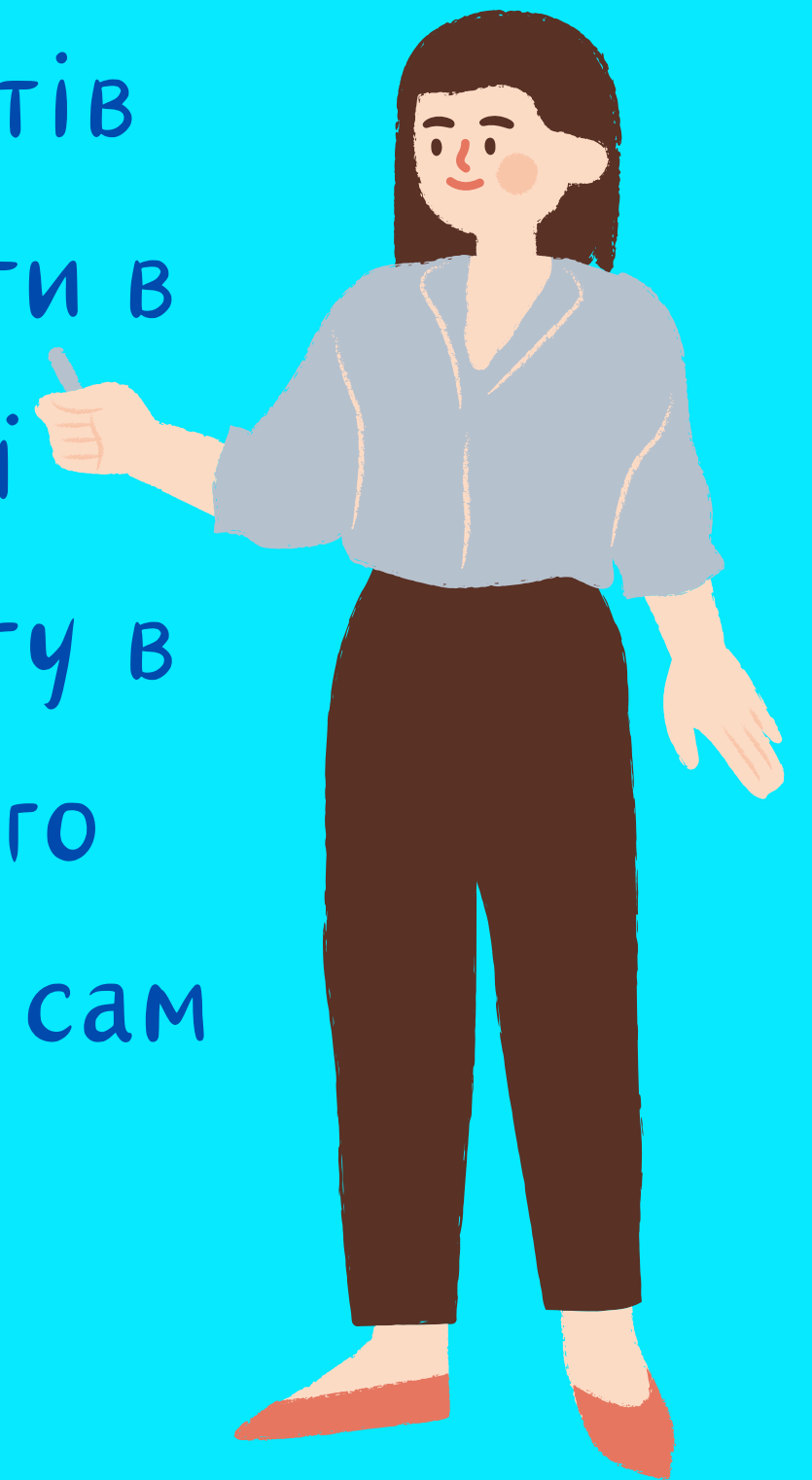
Якщо студент не сприймає ваших дій (способів впливу) щодо нього, то це означає лише одне: ці дії не відповідають його особистісним особливостям.





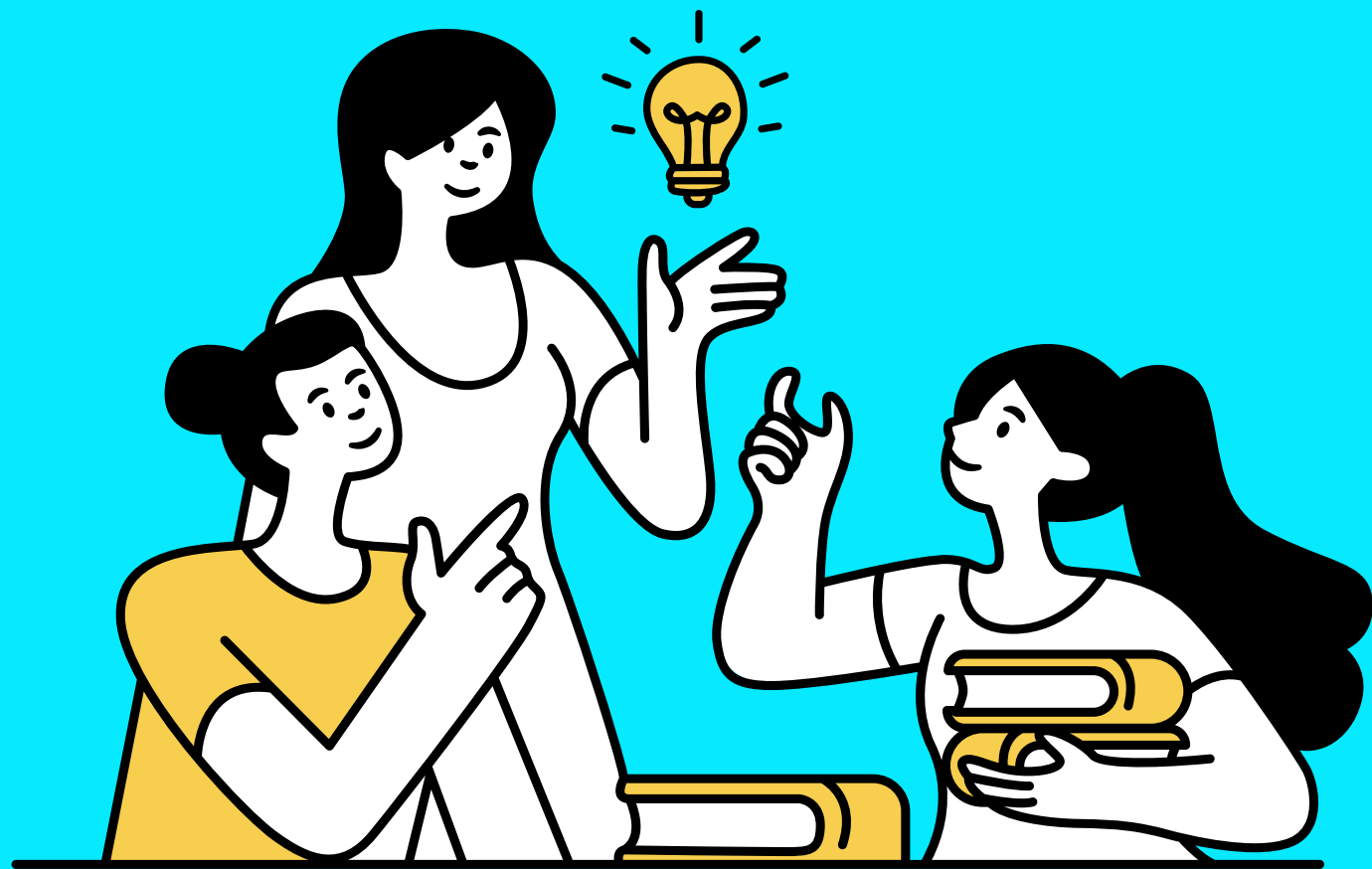
Найголовніше завдання викладача: максимально активізувати внутрішні ресурси своїх студентів, щоб вони самі могли успішно впоратися з різноманітними навчальними, а в подальшому – виробничими проблемами

Починаючи з 1-го курсу, не оберігайте студентів від повсякденних справ. Намагайтесь виховувати в них навички до самостійної організації своєї діяльності, але будьте готові прийти на допомогу в разі потреби. Не намагайтесь вирішити за нього будь яке питання. Це ще раз «доведе», що він сам ні з чим не може впоратися.

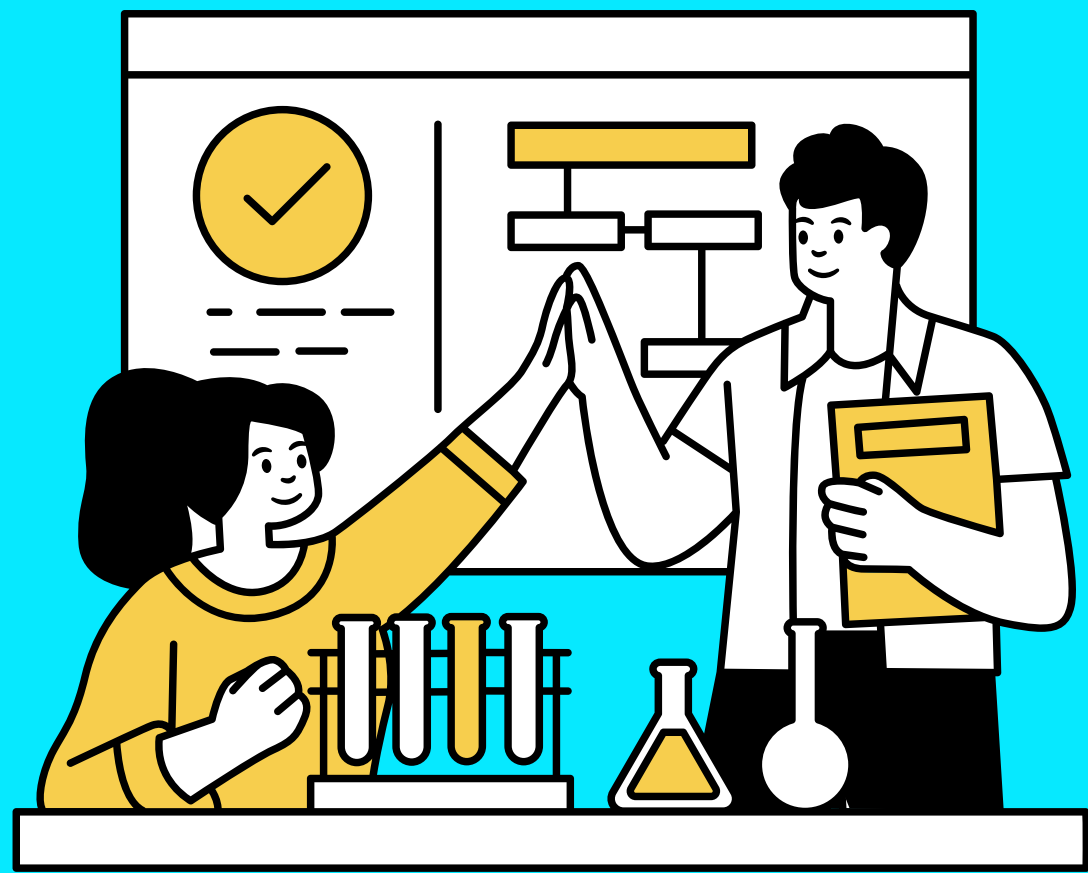




Якщо вам потрібно висловити зауваження студенту, то зробити це слід дружелюбно і з повагою до нього. Тоді ваше несхвалення його поведінки в певній ситуації втратить негативний ефект.



Якщо виник конфлікт з студентом, не шукайте способів будь-що утвердити свою правоту. Спробуйте знайти взаємоприйнятні шляхи його розв'язання.



Слідкуйте за тим, щоб відзначати успіхи студентів. Але пам'ятайте, що похвала повинна бути відповідна дії.

Частіше давайте завдання, які потребують спілкування: взяти інтерв'ю для газети, або прийняти участь в заході в межах коледжу, або підготувати цікаві запитання й матеріал до пари. Креативність, старанність та цілеспрямованість дуже знадобляться їм в житті.





Якщо вони десь
проявляють
ініціативу,
підтримайте їх. І
обов'язково вірте в
них. Це їм дуже
потрібно!

