

**Чортківський гуманітарно-педагогічний фаховий коледж  
імені Олександра Барвінського**

**ЩОДЕННИК**

**з навчальної практики**

**з основ природознавства і краєзнавства**

**студент \_\_\_\_\_ групи \_\_\_\_\_**

---

**Керівник практики:**

---

## Зміст роботи

### День 1

#### Тема 1. Географічне положення. Рельєф області. Клімат. Погода.

#### Характер сезонів.

#### План

1. Географічне положення Чортківського району.
2. Рельєф місцевості.
3. Характеристика клімату області і спостереження за погодою.
4. Способи орієнтування на місцевості.
5. Способи зображення місцевості.

#### Практичні завдання:

1. Спостерігаючи за погодою, опрацювати зібрані матеріали і скласти графік температур й опадів, розу вітрів, опис погоди.

Спостереження потрібно проводити щодня в один і той самий час. Температуру і тиск показують прилади – термометр і барометр - анероїд; напрям вітру – флюгер; хмарність, опади визначають неозброєним оком.

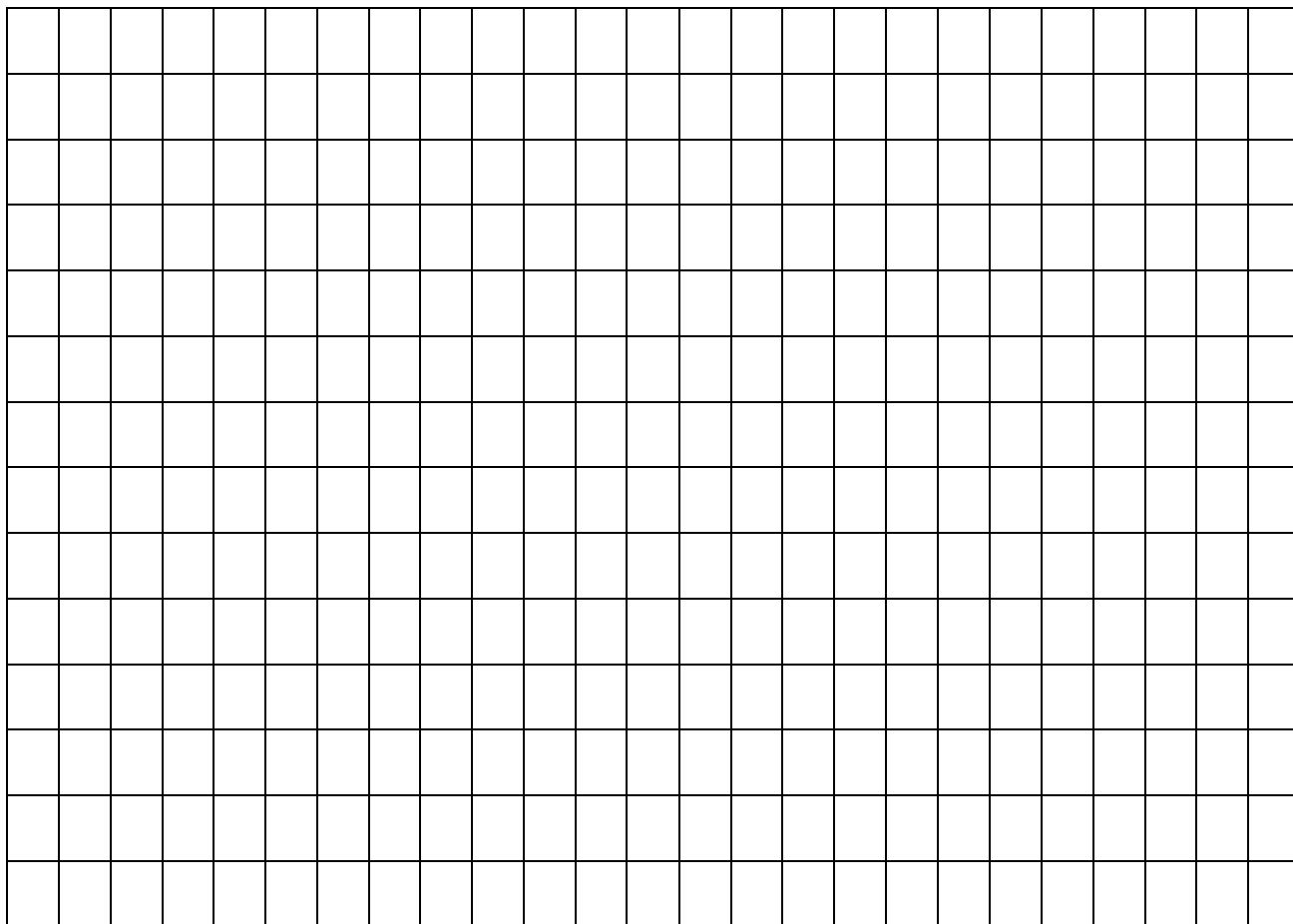
На основі даних спостережень заповнити календар погоди, де відзначити всі зміни погоди, що відбувалися упродовж дня: температура повітря, тиск, напрям вітру, опади, хмарність, інші погодні явища за допомогою умовних знаків.

#### Умовні знаки:

Хмарність			
знак	явище	,	мряка
○	ясно	⚡	снігова крупа
◐	мінлива хмарність	Вітер	
●	хмарно	знак	напряв вітру
Опади		↓	північний
∴	дощ	↑	південний
✳	сніг	→	західний
▲	град	←	східний
☽	роса	↙	північно-західний
☄	іній	↘	південно-західний
≡	туман	↖	північно-східний
		↗	південно-східний

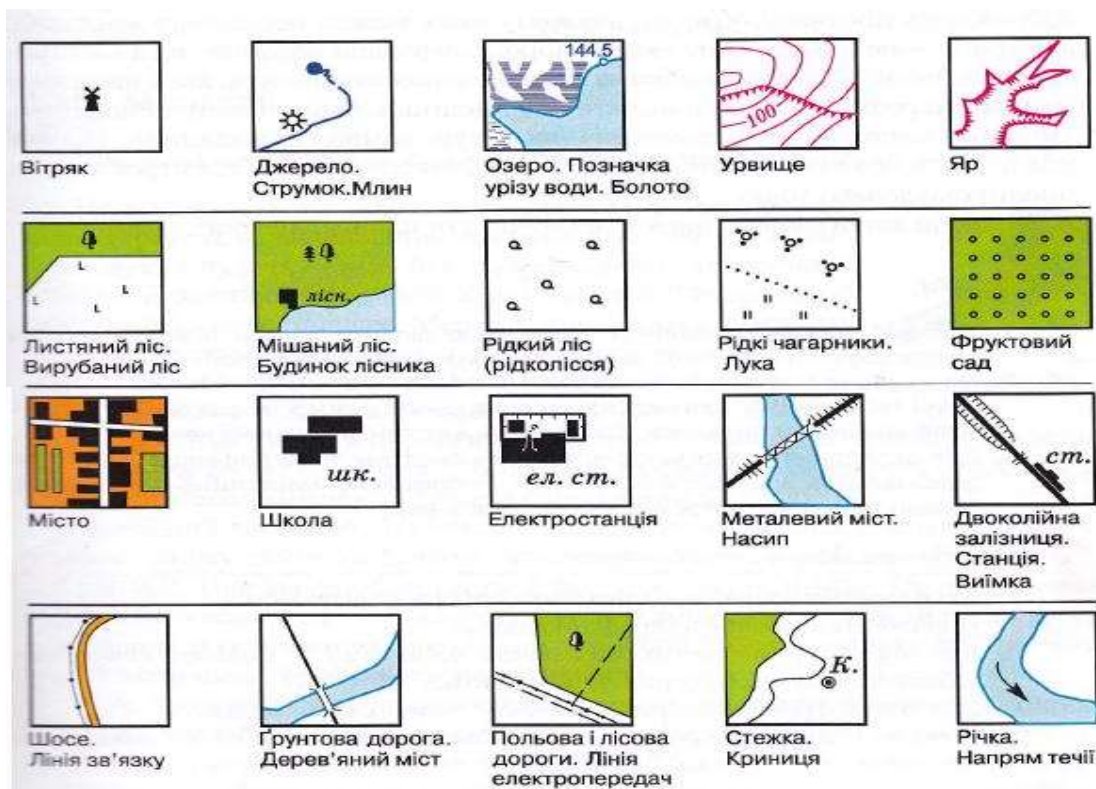


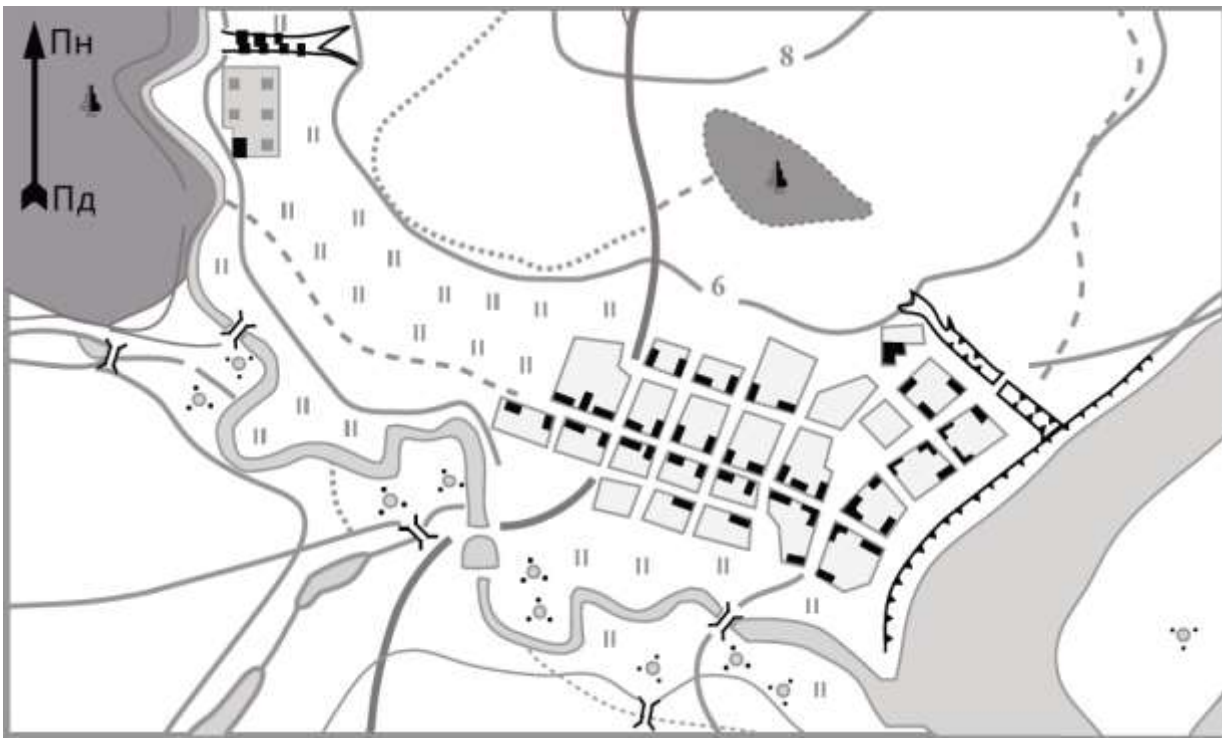
# Накреслити розу вітрів



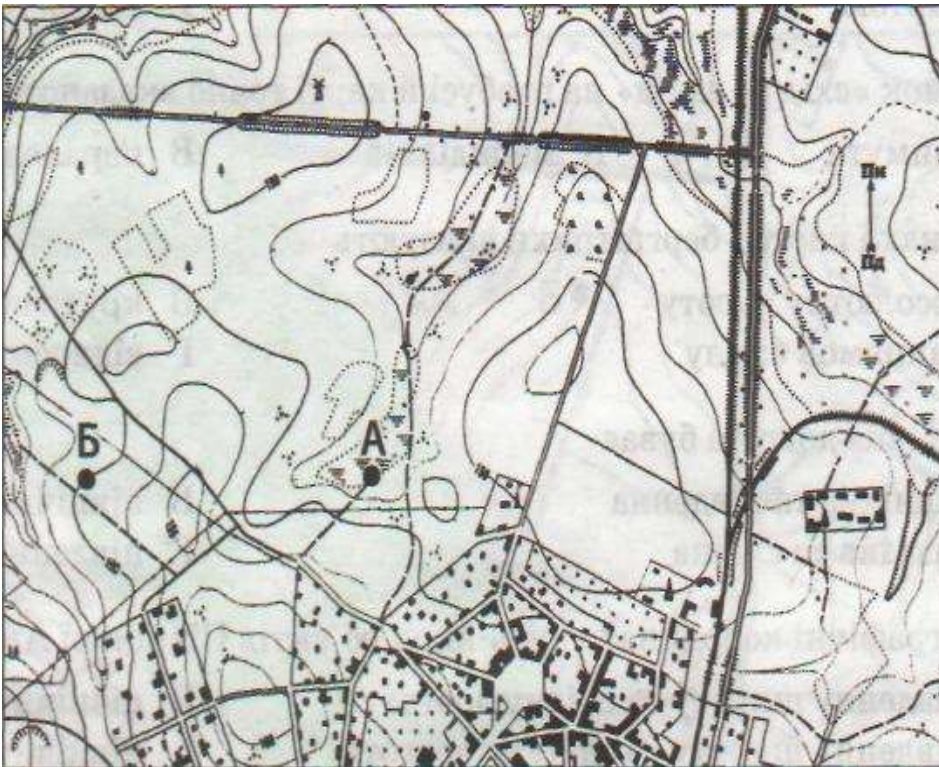
## 2.Скласти план місцевості, використовуючи умовні знаки.

### Умовні знаки





3. Знайти азимут за напрямком на предмет та напрямки руху за азимутом.



- А 45°
- Б 90°
- В 195°
- Г 270°

## День 2

### Тема 2. Ландшафтні райони області. Природно – територіальні комплекси (ПТК). Біоценози водойм, лісу, луків.

#### План

1. Корисні копалини, їх види. Типи ґрунтів.
2. Природні угруповання та групи організмів.
3. Водні ресурси.
4. Природні угруповання області – ліс, луки.
5. Рослинний і тваринний світ лісу, луків. Взаємозв'язки між живими організмами.

#### *Практичні завдання:*

##### **1. Охарактеризувати одну із річок своєї місцевості за планом:**

- а) де бере початок, в якому напрямку тече і куди впадає;
- б) до басейну якої річки (озера, моря) належить;
- в) ширина, довжина і середня глибина;
- г) як залежить характер течії від рельєфу(рівнинна чи гірська, чи є пороги або водоспади);
- д) яка річкова долина (широка чи вузька, глибока чи неглибока);
- е) живлення;
- є) особливості режиму;
- ж) найбільші праві і ліві притоки;
- з) як використовується людиною;
- и) які заходи вживаються для охорони.

---

---

---

---

---

---

---

---

---

---

---

---

**2. Визначити типи ґрунтів, характерні для природних угруповань.**

---

---

---

---

---

**3. Визначити склад ґрунту.**

---

---

---

---

---

**4. З'ясувати, який тип ґрунту на приколеджній території.**

---

---

**5. Ознайомитися з одним із природних комплексів (ландшафтів) своєї місцевості, виявити взаємозв'язки між його компонентами.**

**а) кліматом і рослинністю**

---

---

---

**б) ґрунтами і рослинністю**

---

---

---

---

**в) кліматом і внутрішніми водами**





## День 3

### Тема 3. Агроценози. Рослини і тварини сільськогосподарських угідь.

#### План

1. Агроценоз. Типи агроценозів.
2. Рослини і тварини сільськогосподарських угідь.
3. Охорона природи області.

#### *Практичні завдання:*

1. Охарактеризувати декоративні і сільськогосподарські культури.

---

---

---

---

---

---

---

---

---

---

---

---

---

---

---

---

---

---

---

---

---

---

---

---

---

2. З'ясувати, які заповідники є на території області.

---

---

---

---

---

---

---

---

**3. Які рослини і тварини охороняються на їх території?**

---

---

---

---

---

---

---

---

---

---

---

---



